

GEOZON BASIS



РУКОВОДСТВО ПОЛЬЗОВАТЕЛЯ ГАРАНТИЙНЫЙ ТАЛОН

v0.1

Благодарим вас за приобретение данного товара. Пожалуйста, внимательно изучите данное руководство и сохраните его на весь срок использования устройства.

O GEOZON BASIS

GEOZON Basis - это умные детские часы-телефон с GLONASS/GPS/A-GPS/LBS трекером, оснащенный функцией SOS. При помощи GEOZON Basis Вы всегда сможете отследить местоположение часов на карте и, при необходимости позвонить на них.

GEOZON Basis легко управляется и контролируется посредством бесплатного приложения GEOZON GUARD, которое доступно в AppStore и GooglePlay.

Преимущества и особенности

- nano-SIM карта с GSM (2G) покрытием;
- частоты: 900/1800 MHz;
- точный трекер GLONASS/GPS/A-GPS/LBS;
- возможность предустановки до 30-ти семейных номеров;
- 2 режима телефонных звонков;
- получение и отправка голосовых сообщений;
- влагозащищённость IP65;
- режим удалённого аудиомониторинга;
- запрос фото с часов;
- мгновенное определение локации, отслеживание маршрута;
- функция SOS с отдельной кнопкой;
- уведомление при входе/выходе устройства из предустановленной зоны безопасности (геозоны);
- встроенные динамик и микрофон;
- гипоаллергенные и безопасные материалы, использованные в производстве.

2

ГАРАНТИЯ

Срок действия гарантии на данную продукцию составляет 1 год с момента приобретения товара. Гарантия не распространяется на дефекты, возникшие в результате случайных повреждений, неправильного использования и износа, и действует только в случае покупки товара у авторизованного поставщика.

КОМПЛЕКТАЦИЯ

- часы-телефон;
- USB-кабель для зарядки;
- защитное покрытие для экрана;
- руководство пользователя / гарантийный талон.

4

ОБЗОР УСТРОЙСТВА



5

ЗАРЯДКА УСТРОЙСТВА

Устройство оснащено встроенной аккумуляторной батареей. Для ее зарядки вам необходимо воспользоваться USB-кабелем, который входит в комплект. Присоедините кабель к устройству и подключите к источнику тока с параметрами, не превышающими 5В/1А.

Для того, чтобы продлить срок службы батареи, заряжайте устройство 12 часов при первой зарядке и по 8 часов при второй и третьей зарядке.

УСТАНОВКА SIM-КАРТЫ

Устройство оснащено технологиями спутниковой навигации и мобильными средствами связи. Для работы необходима SIM-карта стандарта nano-SIM с функцией 2G передачи данных, поддержка голосовых вызовов и передачи текстовых сообщений (SMS).



6

Убедитесь, что SIM-карта уже зарегистрирована и активирована у вашего оператора, сохраните номер телефона данной SIM-карты. Убедитесь, что SIM-карта, которую вы планируете использовать, работает без запроса PIN-кода.



Для установки SIM-карты выполните следующий порядок действий:

1. Снимите заднюю крышку устройства.
2. Приподнимите аккумуляторную батарею устройства, чтобы получить доступ к лотку SIM-карты.
3. Установите SIM-карту в отсек SIM-карты и зафиксируйте её металлической пластиной.
4. Установите на место аккумуляторную батарею и установите заднюю крышку.

7

КАК ПОЛЬЗОВАТЬСЯ УСТРОЙСТВОМ

Без SIM-карты устройство работает, как обычные часы

1. Нажмите и удерживайте кнопку включения для того, чтобы включить устройство.
2. Нажмите и удерживайте кнопку включения (около 3-х секунд) для того, чтобы выключить устройство.

С SIM-картой устройство после включения работает как мобильный телефон

1. Убедитесь, что SIM-карта поддерживает функции идентификации звонящего абонента, SMS и мобильной передачи данных (без мобильной передачи данных устройство не будет работать правильно и может быстро разряжаться).
2. Включите экран устройства для того, чтобы посмотреть время, дату, день недели и показания шагомера.

Как выключить устройство с SIM-картой внутри

Администратор может выключить устройство удалённо при помощи функции в приложении GEOZON Guard.

8

ФУНКЦИОНАЛ

СOS

Нажмите и удерживайте кнопку SOS в течение 3-х секунд, устройство автоматически отправит текущее местоположение семейному списку контактов и будет вызывать SOS-контакты до тех пор, пока на звонок не ответят. Нажмите на кнопку включения для завершения вызова.

Вызовы на предустановленные номера

Для совершения вызова, войдите на устройство в меню «Вызов», выберите необходимый контакт, нажмите и удерживайте на него для набора номера. Для того чтобы завершить вызов, нажмите кнопку включения или красный значок на экране

Ответ на вызов

Нажмите на зеленый значок на экране для того, чтобы ответить на вызов от абонента из предустановленного семейного списка контактов. Для того чтобы завершить вызов, нажмите кнопку включения или красный значок на экране

9

УПРАВЛЕНИЕ ПРИЛОЖЕНИЕМ

Главный экран

После запуска приложения на стартовой странице будет отображаться главный экран. На нём будет показано ваше добавленное устройство с информацией о нем: местоположение и основные функции устройства.



16

O ПРИЛОЖЕНИИ

ЗАГРУЗКА ПРИЛОЖЕНИЯ

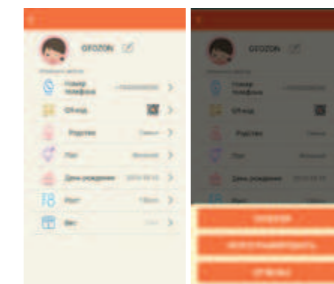
Для работы приложения на смартфоне убедитесь в наличии подключения к сети Wi-Fi или включите режим мобильной передачи данных для подключения к интернету.

1. Пользователи iOS могут найти и скачать приложение GEOZON Guard в AppStore.
2. Пользователи Android могут найти и скачать приложение GEOZON Guard в GooglePlay.

10

Настройка профиля пользователя

На главном экране приложения нажмите «Настройки» для редактирования информации о пользователе устройства. Также вы можете менять картинку/фото профиля, нажав на соответствующее меню на странице информации о пользователе.



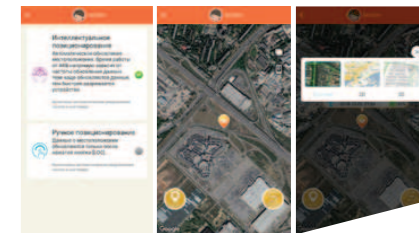
11

Местоположение устройства

Устройство GEOZON может определять местоположение в двух режимах: интеллектуальном и ручном.

- интеллектуальный режим использует алгоритм ELLP, который автоматически отправляет данные о местоположении.
- при выборе ручного режима данные о местоположении будут отправлены после нажатия кнопки «LOC».

! Время работы от АКБ напрямую зависит от частоты обновлений данных о местоположении.



12

5. Придумайте пароль для вашей учетной записи и нажмите «Регистрация».
6. Убедитесь, что вводит действительный электронный адрес и «Проверочный код».
7. Завершив регистрацию, вы подтверждаете, что ознакомились и согласны с условиями конфиденциальности.

ДОБАВЛЕНИЕ УСТРОЙСТВА

1. Введите имя аккаунта и пароль для того, чтобы войти в приложение
2. Нажмите на значок «+» в левом верхнем углу экрана. На мобильном устройстве включится камера
3. Сканируйте QR-код на оборотной стороне устройства GEOZON или нажмите «Ввести CID» и введите код привязки
4. Заполните информацию о пользователе устройства GEOZON и нажмите «Далее».
5. Выберите родство с пользователем устройства GEOZON и нажмите «Далее».
6. Подтвердите добавление.

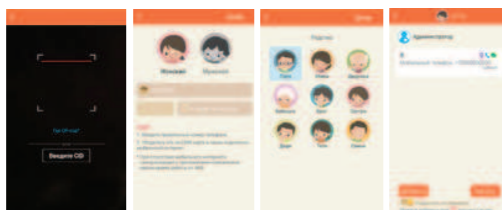
13

Первый пользователь будет автоматически установлен как администратор устройства.

! Не используете одну учетную запись на разных смартфонах.

! Только одна учетная запись может быть администратором.

! Вы можете добавлять неограниченное количество устройств к одной учетной записи.



14

ДОБАВЛЕНИЕ РЕЗЕРВНЫХ АДМИНИСТРАТОРОВ

Пользователи, которые хотят добавить ранее привязанное устройство к своей учётной записи, должны пройти все шаги из пункта «Добавление устройства». По окончании добавления устройства, администратору будет автоматически отправлен запрос на разрешение отслеживать устройство. После подтверждения запроса новый пользователь становится резервным администратором устройства GEOZON.

! Администратор может передать свои права резервному администратору.

! При отвязке устройства от аккаунта администратора, права будут переданы резервному администратору.

! Все администраторы будут отображаться в разделе «Семья» на главном экране.

15

После запуска приложения на стартовой странице будет отображаться главный экран. На нём будет показано ваше добавленное устройство с информацией о нем: местоположение и основные функции устройства.

10

